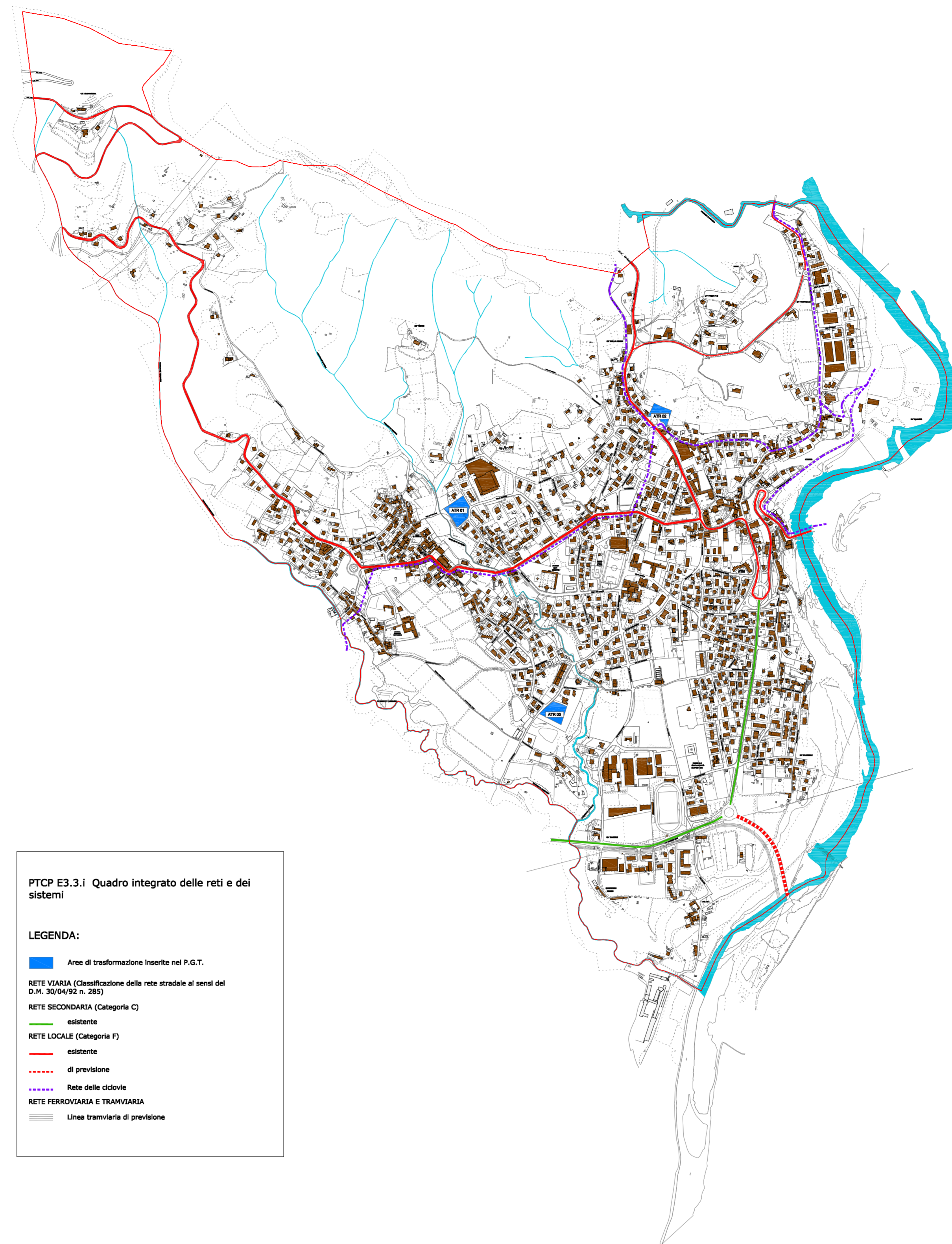


PTCP E1.1.i Elementi di pericolosità e di criticità: compatibilità degli interventi di trasformazione del territorio

LEGENDA:

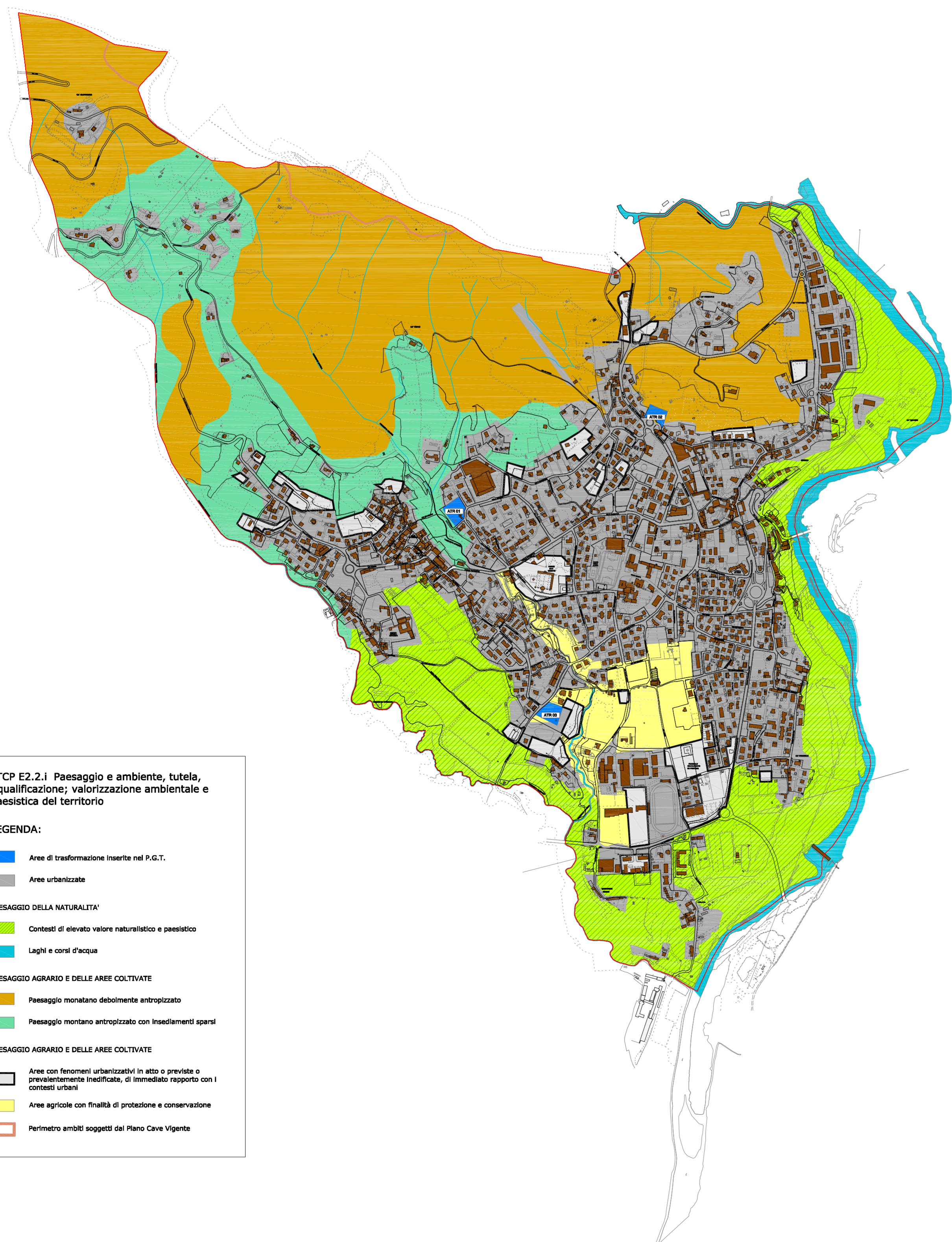
- Area che non consente trasformazioni territoriali e cause di gravi interferenze dovute alla presenza di ambiti e forme storico (topografico / morfologico)
- Area prevalentemente inedita nelle quali la compatibilità degli interventi di trasformazione territoriale è condizionata da approfondimenti e studi di dettaglio di carattere urbanistico-strutturale che esortano la progettazione del sito all'intervento progettuale. Ambiti urbani che per particolari condizioni geomorfologiche e topografiche richiedono verifiche delle condizioni e contorni a specifica attenzione negli interventi di modificazione edilizia e di nuova costruzione.
- Area nelle quali gli interventi di trasformazione territoriale sono ammessi previa approfondimenti finalizzati alla miglior definizione delle condizioni e contorni e della sistemazione definitiva dei terreni.
- Delimitazione delle fasce fluviali tutelate nelle fasce del P.A.I. e nelle successive modifiche e integrazioni. Il perimetro comprende le fasce A e B.
- Area di trasformazione inserite nel P.G.T.



PTCP E3.3.i Quadro integrato delle reti e dei sistemi

LEGENDA:

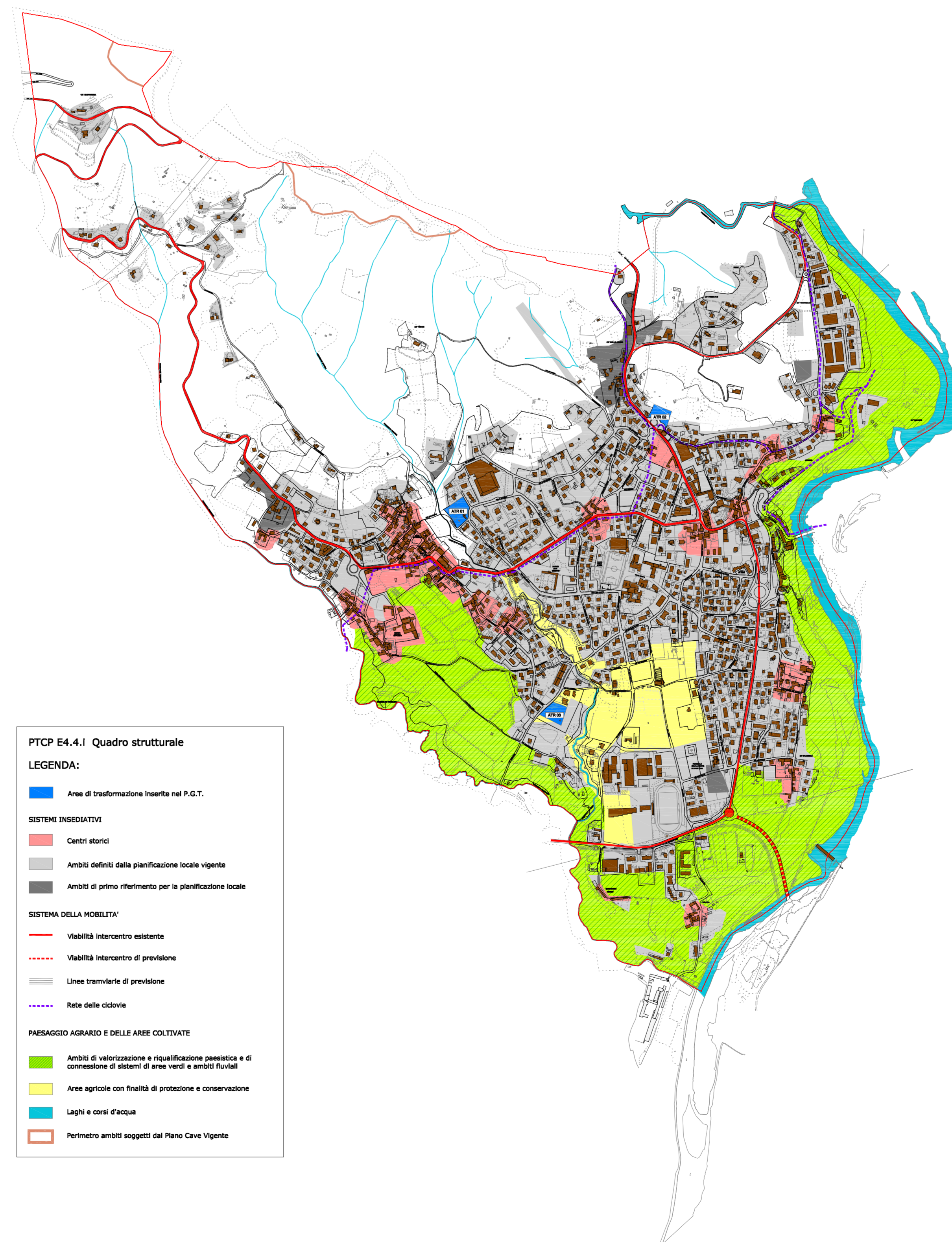
- Area di trasformazione inserite nel P.G.T.
- RETE VIARIA (Classificazione delle reti stradali ai sensi del D.M. 26/04/92 n. 285)
- RETE SECONDARIA (Categoria C)
- esistente
- di previsione
- RETE LOCALI (Categoria P)
- esistente
- di previsione
- Rete della ciclovie
- RETE FERROVIARIE E TRANVIARIE
- Linee tranviarie di previsione



PTCP E2.2.i Paesaggio e ambiente, tutela, riqualificazione; valorizzazione ambientale e paesistica del territorio

LEGENDA:

- Area di trasformazione inserite nel P.G.T.
- Area urbanizzate
- PAESAGGIO DELLA NATURALITÀ
- Contesti di elevato valore naturalistico e paesistico
- Laghi e corsi d'acqua
- PAESAGGIO AGRARIO E DELLE AREE COLTIVATE
- Paesaggio montano debolmente antropizzato
- Paesaggio montano antropizzato con trattamenti sparsi
- PAESAGGIO AGRARIO E DELLE AREE COLTIVATE
- Area con formazioni urbanizzate in alto o previste o prevalentemente inedita, di immediata risposta con i contesti urbani
- Area agricole con finalità di protezione e conservazione
- Perimetro ambiti soggetti del Piano Cave Vigente



PTCP E4.4.i Quadro strutturale

LEGENDA:

- Area di trasformazione inserite nel P.G.T.
- SISTEMI INSERITIVI
- Centri storici
- Ambiti definiti dalla pianificazione locale vigente
- Ambiti di primo riferimento per la pianificazione locale
- SISTEMI DELLA MOBILITÀ
- Viabilità intercentro esistente
- Viabilità intercentro di previsione
- Linee tranviarie di previsione
- Rete della ciclovie
- PAESAGGIO AGRARIO E DELLE AREE COLTIVATE
- Ambiti di valorizzazione e riqualificazione paesistica e di connessione di sistemi di aree verdi e ambiti fluviali
- Area agricole con finalità di protezione e conservazione
- Laghi e corsi d'acqua
- Perimetro ambiti soggetti del Piano Cave Vigente

COMUNE DI ALMENNO SAN SALVATORE
PROVINCIA DI BERGAMO



P. G. T.
Piano di Governo del Territorio

DOCUMENTO DI PIANO

ALLEGATO	Il Responsabile del procedimento		Il Sindaco
TAVOLA	11dp		
SCALA	1:5.000	DATA	Novembre 2015
AGGIORNAMENTI	Adottato con D.C.C. n. 40 del 21.12.2013 Approvato con D.C.C. n. 40 del 17.10.2015		
Progettista: Ing. Adriano Pirota			

COMPATIBILITÀ CON PTCP