

COMUNE DI ALMENNO S. SALVATORE
PROVINCIA DI BERGAMO

PROGRAMMA INTEGRATO DI INTERVENTO (P.I.I.)
in variante al P.G.T. vigente ai sensi della
Legge Regionale n. 12/2005 s.m.i.

Compendio via ROMANELLE



ALLEGATO A

STANDARD QUALITATIVO

Computo metrico estimativo

STANDARD QUALITATIVO

										Totale computo	
										€ 220.000,00	
NR.	ART.	DESCRIZIONE	U.M.	n.	lung.	larg.	H/peso	parz.	PREZZO	IMPORTO	
1	A.019	Realizzazione ed organizzazione del cantiere: creazione delle piazzuole di carico e scarico materiali, installazione n. 1 quadro di cantiere per allacciamenti elettrici, fornitura di baracca uffici con WC, recinzione da cantiere per delimitazione area di lavoro e quant'altro necessario ad ottemperare alle prescrizioni e vigenti normative in materia di sicurezza.									
		sommano	corpo					1,00	€ 3.000,00	€ 3.000,00	
2	A2.3.10.120.a	Rimozione di pavimenti interni , escluso il sottofondo, compreso l'abbassamento dei materiali di risulta al piano di carico dell'autoveicolo e eventuali opere provvisionali, esclusi il carico dei materiali di risulta, il loro trasporto al sito di destinazione, gli oneri di smaltimento/recupero: in marmo e marmette, legno e ceramica									
		sommano	mq					270,00	€ 17,11	€ 4.619,70	
3	A2.3.10.125	Rimozione di sottofondi in genere , compreso l'abbassamento dei materiali di risulta al piano di carico dell'autoveicolo e eventuali opere provvisionali, esclusi il carico dei materiali di risulta, il loro trasporto al sito di destinazione, gli oneri di smaltimento/recupero e le eventuali opere di presidio (per ogni cm di spessore):									
		sommano	mq/cm					1.350,00	€ 1,94	€ 2.619,00	
4	A2.3.10.100.b	Demolizione manuale di tavolati interni , compreso l'abbassamento dei materiali di risulta al piano di carico dell'autoveicolo e eventuali opere provvisionali interne fino a 3,5 metri, esclusi il carico dei materiali di risulta, il loro trasporto al sito di destinazione, gli oneri di smaltimento/recupero, l'eventuale ponteggio esterno e le eventuali opere di presidio: in mattoni forati spessore 12 cm, compreso intonaco									
		sommano	mq					145,00	€ 21,85	€ 3.168,25	
5	A2.3.10.115	Demolizione manuale di murature , compreso l'abbassamento dei materiali di risulta al piano di carico dell'autoveicolo e eventuali opere provvisionali interne fino a 3,5 metri, esclusi il carico dei materiali di risulta, il loro trasporto al sito di destinazione, gli oneri di smaltimento/recupero, l'eventuale ponteggio esterno e le eventuali opere di presidio: in laterizio portante									
		sommano	mc					1,00	€ 236,00	€ 236,00	
6	A2.3.10.180	Rimozione di porte interne e serramenti in legno o ferro , comprese eventuali opere provvisionali interne fino a 3,5 metri, esclusi il carico dei materiali di risulta, il loro trasporto al sito di destinazione, gli oneri di smaltimento/recupero, l'eventuale ponteggio esterno e le eventuali opere di presidio:									
		sommano	mq					60,00	€ 17,03	€ 1.021,80	
7	A2.3.85.5.a	Formazione di puntellamento di solaio piano , di qualsiasi tipo, compresi noli di banchine ed apparecchi di armo in genere, armo e disarmo ed ogni altro onere: per altezza fino a 3 m (prezzo riferito al m di banchina)									
		sommano	m					115,00	€ 41,80	€ 4.807,00	
8	A2.3.10.75.a	Demolizione manuale di solai , compreso l'abbassamento dei materiali di risulta al piano di carico dell'autoveicolo e eventuali opere provvisionali interne fino a 3,5 metri, esclusi il carico dei materiali di risulta, il loro trasporto al sito di destinazione, gli oneri di smaltimento/recupero, l'eventuale ponteggio esterno e le eventuali opere di presidio: struttura mista in c.a. e laterizio, compreso taglio del ferro (piano seminterrato - vespaio)									
		sommano	mq					60,00	€ 41,13	€ 2.467,80	
9	A2.3.20.20.a	Conferimento di rifiuti a discariche o impianti di recupero autorizzati, al netto dell'eventuale tributo speciale per il deposito in discarica di cui alla voce A2.3.20.25, esclusi il carico, il trasporto e le eventuali analisi chimiche di laboratorio: rifiuti misti dell'attività di costruzione e demolizione, costituiti da macerie edili (cemento, cemento armato, mattoni, mattonelle e ceramiche) senza legno, plastica o altre impurità (CER 170904 - rifiuti speciali non pericolosi)									
		sommano	t					100,00	€ 9,60	€ 960,00	

NR.	ART.	DESCRIZIONE	U.M.	n.	lung.	larg.	H/peso	parz.	PREZZO	IMPORTO
10	A2.3.20.25	Tributo speciale per il deposito in discarica dei rifiuti solidi dei settori minerario, estrattivo, edilizio, lapideo e metallurgico (L.R. 14 luglio 2003 n. 10 e s.m.i.): se conferiti in discariche per rifiuti inerti								
		sommano	t					100,00	€ 3,00	€ 300,00
11	A2.3.15.20.a	Scavo all'interno di edificio , al piano seminterrato, fino al raggiungimento del plinto di fondazione esistente, escluse la roccia, i trovanti rocciosi, i residui di muratura di volume superiore a 0,2 m3 e altre interferenze da sottoservizi, compresi il trasporto entro l'area di cantiere, fino alla distanza massima di 100 metri, esclusa l'eventuale armatura delle pareti di scavo per cui vedi A2.3.15.25 eseguito a mano								
		sommano	mq					55,00	€ 150,00	€ 8.250,00
12	A2.3.15.20.e	Scavo all'interno di edificio , al piano seminterrato, fino al raggiungimento del plinto di fondazione esistente, escluse la roccia, i trovanti rocciosi, i residui di muratura di volume superiore a 0,2 m3 e altre interferenze da sottoservizi, compresi il trasporto entro l'area di cantiere, fino alla distanza massima di 100 metri, esclusa l'eventuale armatura delle pareti di scavo per cui vedi A2.3.15.25 sovrapprezzo per carico, scarico e trasporto al sito di destinazione fino a 10 km , esclusi gli oneri di smaltimento/recupero								
		sommano	mc					60,00	€ 16,67	€ 1.000,20
13	A2.3.20.15.a	Conferimento a siti autorizzati di materiali da scavo qualificati sottoprodotti (art. 184-bis D.Lgs. 152/06), esclusi il carico, il trasporto, la predisposizione della documentazione di legge e le eventuali analisi chimiche di laboratorio. con concentrazione delle sostanze inquinanti inferiore ai limiti di Colonna A (Tabella 1 – ALL. 5 alla Parte IV, Titolo V, del D.Lgs. 152/06)								
		sommano	t					80,00	€ 9,94	€ 795,20
14	A2.3.20.25	Tributo speciale per il deposito in discarica dei rifiuti solidi dei settori minerario, estrattivo, edilizio, lapideo e metallurgico (L.R. 14 luglio 2003 n. 10 e s.m.i.): se conferiti in discariche per rifiuti inerti								
		sommano	t					80,00	€ 3,00	€ 240,00
15	A2.3.30.10.c	Fornitura e posa in opera di calcestruzzo per sottofondazioni non armate, gettate con o senza l'ausilio di casseri (questi compensati separatamente), escluso l'utilizzo di pompa autocarrata per cui vedi A2.3.30.35, confezionato con aggregati idonei e con classe: C20/25 (ex Rck 25 N/mm2) - esposizione X0 - consistenza S3								
		sommano	mc					4,00	€ 155,89	€ 623,56
16	P.N.	Sovrapprezzo per carico e scarico di calcestruzzo eseguito a mano all'interno del piano seminterrato.								
		sommano	mc					4,00	€ 30,00	€ 120,00
17	A2.3.30.15.a	Fornitura e posa in opera di calcestruzzo durevole per fondazioni armate (plinti, travi rovesce, platee, basamenti semplici) gettato con l'ausilio dei casseri, ferro e casseri da contabilizzare separatamente, escluso l'utilizzo di pompa autocarrata per cui vedi A2.3.30.35, confezionato con aggregati idonei e con classe: C25/30 (ex Rck 30 N/mm2) - esposizione XC2 - consistenza S4								
		sommano	mc					35,00	€ 189,35	€ 6.627,25
18	P.N.	Sovrapprezzo per carico e scarico di calcestruzzo eseguito a mano all'interno del piano seminterrato.								
		sommano	mc					35,00	€ 30,00	€ 1.050,00
19	A2.3.30.55.a	Casseforme per getti di calcestruzzo , realizzate con pannelli in legno e/o metallici modulari, escluso smussi, compreso distanziatori, giunti, fori di passaggio, disarmo, con altezza netta al piano d'appoggio fino a 3,50 m (se non diversamente specificato), misurato a superficie bagnata di cassero, incluso l'eventuale onere per il ponteggio: per opere di fondazione (plinti, travi rovesce, piastre per basamenti)								
		sommano	mq					35,00	€ 36,42	€ 1.274,70

NR.	ART.	DESCRIZIONE	U.M.	n.	lung.	larg.	H/peso	parz.	PREZZO	IMPORTO	
20	A2.3.30.45	Fornitura, lavorazione e posa in opera acciaio per cemento armato (compresi sfrido, legature e extra di diametro): in barre ad aderenza migliorata qualita' B450C controllata in stabilimento, incluse eventuali opere provvisionali interne fino a 3,5 metri, escluso l'eventuale ponteggio esterno									
		sommano	kg						3.600,00	€ 1,75	€ 6.300,00
21	P.N.	Fornitura e posa in opera di carpenteria metallica strutturale incluso piastre , bulloni, dadi, accessori per saldature ossiacetileniche o elettriche, per strutture metalliche semplici realizzate con profilati HEA - HEB - IPE, compreso inghisaggio piastre con malta antiritiro tipo EMACO, il tutto zincato a caldo a norme UNI EN ISO 1461 e quant'altro per dare l'opera finita a regola d'arte.									
		sommano	kg						3.000,00	€ 3,77	€ 11.310,00
22	A2.3.40.65	Orditura formata da tavelloni in cotto , in opera, accostati su muricci di laterizi forati, dello spessore di 12 cm, (da valutarsi a parte) compreso la formazione delle livellette richieste, colmi, compluvi, displuvi, sigillatura e superiore soletta di calcestruzzo durevole classe C25/30, dello spessore di 4 cm, tirata a piano e eventuali opere provvisionali interne fino a 3,5 metri, escluso l'eventuale ponteggio esterno									
		sommano	mq						25,00	€ 38,66	€ 966,50
23	A2.3.55.35.a1	Massetto per pavimento , spessore fino a 5 cm, tirato in perfetto piano: con 250 kg di cemento R 32,5 per m3 di impasto, per pavimenti incollati in ceramica, parquet, marmi sottili									
		sommano	mq						270,00	€ 25,35	€ 6.844,50
24	B.3.15.10b	Fornitura e posa in opera di parete divisoria con portante costituita dall'assemblaggio di lastre di gesso rivestito, avvitate su guide e montanti in lamiera zincata posti a interasse, di 60 cm giunti e teste viti stuccate e rifinite, parasigoli metallici a protezione di tutti gli spigoli, esclusa assistenza muraria per la quale vedi A1.5.5.20.b o A2.5.5.20.b con due lastre da 13 mm per ogni faccia									
		sommano	mq						42,00	€ 59,07	€ 2.480,94
25	B.3.15.10d	Fornitura e posa in opera di parete divisoria con portante costituita dall'assemblaggio di lastre di gesso rivestito, avvitate su guide e montanti in lamiera zincata posti a interasse, di 60 cm giunti e teste viti stuccate e rifinite, parasigoli metallici a protezione di tutti gli spigoli, esclusa assistenza muraria per la quale vedi A1.5.5.20.b o A2.5.5.20.b sovrapprezzo per l'utilizzo di lastre da 13 mm, con caratteristiche di idrorepellenza									
		sommano	mq						24,00	€ 7,37	€ 176,88
26	B.3.15.10b	Fornitura e posa in opera di parete divisoria con portante costituita dall'assemblaggio di lastre di gesso rivestito, avvitate su guide e montanti in lamiera zincata posti a interasse, di 60 cm giunti e teste viti stuccate e rifinite, parasigoli metallici a protezione di tutti gli spigoli, esclusa assistenza muraria per la quale vedi A1.5.5.20.b o A2.5.5.20.b con due lastre da 13 mm per ogni faccia classe A1 REI 60									
		sommano	mq						35,00	€ 59,07	€ 2.067,45
27	B.3.15.15	Fornitura e posa in opera di rivestimento di controparete isolante , con lastra di gesso rivestito, avvitate su guide e montanti in lamiera zincata posti a interasse, di 60 cm giunti e teste viti stuccate e rifinite, parasigoli metallici a protezione di tutti gli spigoli, giunti a vista rasati, esclusa assistenza muraria per la quale vedi A1.5.5.20.b o A2.5.5.20.b con una lastra da 13 mm e isolamento sp. 50 mm									
		sommano	mq						185,00	€ 46,30	€ 8.565,50
28	A2.5.5.20.b	Assistenza muraria alla posa in opera di: divisori e tamponamenti in lastre di carton gesso come al B.3.15.10 e B.3.15.15									
		sommano	mq						284,00	€ 6,50	€ 1.846,00

NR.	ART.	DESCRIZIONE	U.M.	n.	lung.	larg.	H/peso	parz.	PREZZO	IMPORTO	
29	F3.5.20.e	Fornitura e posa in opera di pavimento e rivestimento solo per interni eseguito con piastrelle di prima qualita' in gre's porcellanato , smaltate o colorate nella massa o effetto granito, antisdrucciolo, posato con collante a base cementizia su sottofondo opportunamente predisposto, compresa la sigillatura dei giunti e la pulizia delle superfici a posa ultimata; escluso sottofondo, collante ed assistenza muraria alla posa in opera, per la quale vedi A1.5.20.35 o A2.5.20.35: dimensioni 30x60 cm del F.2.15.5.e)									
		sommano	mq						270,00	€ 47,57	€ 12.843,90
30	A2.5.20.35.b	Assistenza muraria alla posa in opera di pavimenti in materiali ceramici o cotto posati con collante a base cementizia di cui al F.3.5.20 - F.3.5.25 - F.3.5.26: compresa la manovalanza in aiuto ai posatori in ragione di 1 manovale ogni 2 posatori									
		sommano	mq						270,00	€ 23,70	€ 6.399,00
31	F3.10.15.b	Fornitura e posain opera di rivestimento solo per interni eseguito con piastrelle di prima qualita' in gre's porcellanato , smaltate o colorate nella massa o con effetto granito, posato con collante a base cementizia su superficie opportunamnete predisposta, compresi pezzi jolly per gli spigoli, sigillatura dei giunti e pulizia delle superfici a posa ultimata; escluso collante ed assistenza muraria alla posa in opera per la quale vedi A1.5.20.40 o A2.5.20.40: dimensioni 20x20 cm del F.2.15.5.b)									
		sommano	mq						47,00	€ 33,91	€ 1.593,77
32	A2.5.20.40.b	Assistenza muraria alla posa in opera di rivestimenti interni in materiali ceramici (monocottura, bicottura, gres porcellanato) posati con collante a base cementizia di cui al F.3.10.10 - F.3.10.15: assistenza muraria compresa la manovalanza in aiuto ai posatori in ragione di 1 manovale ogni 2 posatori									
		sommano	mq						47,00	€ 29,71	€ 1.396,37
33	S.3.40.5.a	APPARECCHIATURE SANITARIE SPECIALI PER LOCALI IGIENICI DESTINATI A PERSONE CON MOBILITA' RIDOTTA Apparecchi igienici in opera completi di rubinetteria ed accessori ; tubazioni in ferro zincato diametro 1/2" isolate termicamente con guaine spessore 8 mm a partire dal rubinetto da incasso di intercettazione, comprese tubazioni di scarico in materiale plastico ad alta resistenza meccanica e termica sino alle colonne montanti: vaso da gabinetto combinato con bidet composto da: '- vaso da gabinetto, del tipo combinato, per essere utilizzato anche quale bidet, in ceramica h 50 cm, con catino allungato, apertura anteriore per l'accesso e l'uso di doccia esterna; .- viti e bulloni di fissaggio; '- sedile in plastica dotato di coperchio; '- cassetta di cacciata del tipo a zaino, con comando pneumatico agevolato, applicabile a distanza; '- miscelatore termostatico da incasso con manopola di regolazione a leva per l'erogazione dell'acqua a temperatura controllata automaticamente da +/- 1°C azionando il pulsante posto sulla doccia; '- doccia con comando d'erogazione a pulsante con funzione di bidet, completa di tubo di collegamento flessibile e supporto a muro									
		sommano	cad						1,00	€ 998,83	€ 998,83
34	S.3.40.5.c	Lavabo inclinabile serie speciale composto da: '- lavabo a catino in ceramica, di ampia capacita', delle dimensioni di 66 x 59 cm, a fronte concavo, con bordi arrotondati, risvolti spartiacqua antispruzzo, spazi e sedi per l'appoggio dei gomiti; '- dispositivo di inclinazione con comando a regolazione manuale delle mensole mediante l'utilizzo di manopole collocate su piastre sottolavabo, zanche, tasselli e bulloni per il fissaggio; '- apparecchiatura completa costituita da gruppi di miscela monocomando a leva lunga, rivestita in gomma paracolpi, con bocchetto estraibile; gruppo piletta, sifone e scarico flessibile; '- rubinetti a squadra in ottone cromato da 1/2" di regolazione e collegamento alla rete idrica, completi di rosoni a muro.									
		sommano	cad						1,00	€ 920,33	€ 920,33

NR.	ART.	DESCRIZIONE	U.M.	n.	lung.	larg.	H/peso	parz.	PREZZO	IMPORTO	
35	S.3.40.5.f	Specchio reclinabile composto da: '- specchio reclinabile con dispositivo di facile regolazione, sia da posizione eretta che da posizione seduta, completo dei dispositivi di movimento e di manovra, dimensioni 60 x 65 cm o similari; '- viti, zanche, tasselli e bulloni per il fissaggio a parete.									
		sommano	cad						1,00	€ 342,62	€ 342,62
36	S.3.40.5.g	Maniglione ribaltabile di sostegno, a muro, per w.c. e lavabo composto da: '- maniglione ad impugnatura ribaltabile in nylon, sbalzo rapportato alla sporgenza del w.c. e lavabo, con anima in alluminio o acciaio trattato anticorrosione, dotato di particolare meccanismo di ribaltamento incorporato che consenta un agevole movimento, in modo da poter essere collocato verticalmente in posizione di non utilizzo; idoneo dispositivo di blocco dovrà impedire anche la libera caduta accidentale; '- piastra in acciaio plastificata, con rivestimento in nylon, dimensioni idonee al fissaggio del maniglione a ribalta; '- rosette, coprirosette, viti, zanche, tasselli e bulloni per il fissaggio a parete; '- fascia appoggiabraccia in espanso poliuretano									
		sommano	cad						1,00	€ 352,16	€ 352,16
37	S.3.40.5.h	Maniglione verticale per w.c. composto da: '- maniglione corrimano con impugnatura in nylon a sviluppo verticale, per fissaggio a parete, tramite tre punti di ancoraggio h 160/170 cm, con distanziatori di cm 15 raccordati in curva, in alto ed in basso ed a squadra al centro, con anima in alluminio o acciaio trattato anticorrosione, completo di rosette di fissaggio e coprirosette in nylon di mascheramento alle viti; piastre, viti, tasselli e bulloni per il fissaggio a parete.									
		sommano	cad						1,00	€ 194,54	€ 194,54
38	S.3.5.10.a	Impianto di distribuzione acqua fredda e calda centralizzata costituito da rete acqua fredda come descritto al punto S.3.5.5, rete calda partente dal preparatore acqua calda in centrale termica, distribuzione colonne montanti e derivazioni per l'alimentazione bagni e cucine; rete di circolo partente dalla sommità delle colonne montanti e fino al preparatore acqua calda, complete di raccordi, mensole, rubinetti da incasso a cappuccio, saracinesche, valvole di ritegno, contatori, dosatore di polifosfati; pompa di ricircolo, valvola di sicurezza, isolamento termico, eccetera. per ogni bagno o cucina con tubi in acciaio									
		sommano	cad						4,00	€ 307,10	€ 1.228,40
39	A.2.5.50.5	Assistenze murarie per l'installazione di impianto idrosanitario completo di apparecchi e rubinetterie, esclusa manovalanza in aiuto ai montatori, in percentuale sul prezzo dell'impianto									
		sommano	cad						4,00	€ 2.000,00	€ 8.000,00
40	B.3.30.25.b	Fornitura e posa in opera di controsoffittatura costituita da lastre di gesso rivestito dello spessore di 13 mm, resistenza al fuoco classe 1, fissate mediante viti autoperforanti fosfatate ad una struttura costituita da profilati in lamiera d'acciaio zincata dello spessore di 6/10 ad interasse di 50 cm. Finitura dei giunti compresa la sigillatura all'incontro con le strutture verticali eseguita con banda di carta e collante speciale compresa la sigillatura delle viti autoperforanti. Esclusa assistenza muraria alla posa in opera per la quale vedi A1.5.5.10 o A2.5.5.10: con luce netta di abbassamento da 20 a 80 cm compresa eventuale struttura secondaria									
		sommano	mq						73,50	€ 51,00	€ 3.748,50
41	B.3.30.10.a	Fornitura e posa in opera di controsoffittatura orizzontale con pannelli di gesso alleggerito microforato , per isolamento termico e acustico, con strato isolante incorporato, reazione al fuoco classe zero, applicata su struttura di sostegno in acciaio preverniciato bianco, e sospensioni in filo d'acciaio del diametro di 4 mm, con luce netta di abbassamento da 20 a 80 cm, compreso profilo a L perimetrale e appendini, esclusi i ponteggi e l'assistenza muraria per la quale vedi A1.5.5.10 o A2.5.5.10: per strutture a vista, con bordi dritti									
		sommano	mq						168,00	€ 43,16	€ 7.250,88

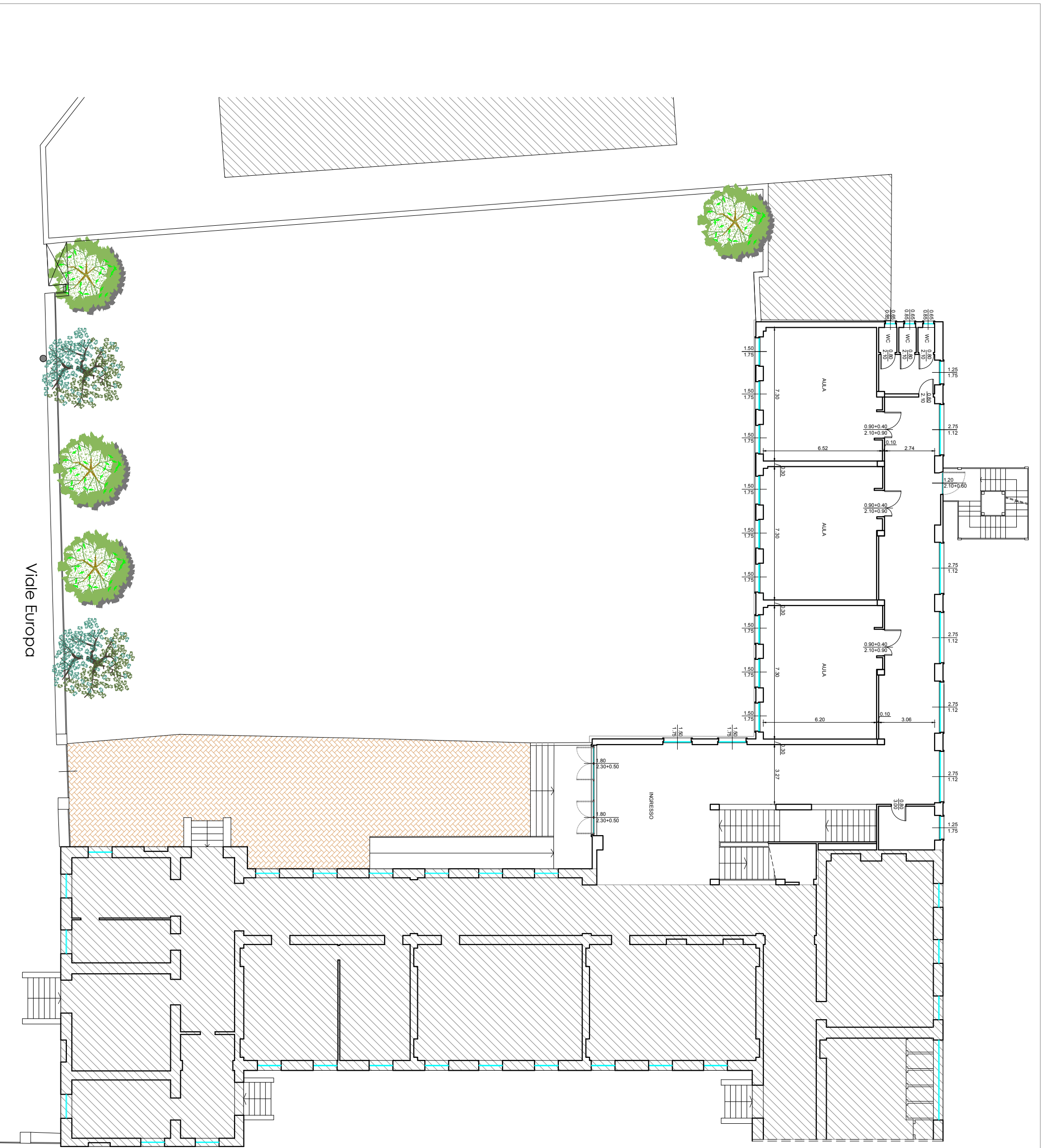
NR.	ART.	DESCRIZIONE	U.M.	n.	lung.	larg.	H/peso	parz.	PREZZO	IMPORTO	
42	A.2.5.5.10.b	Assistenza muraria per l'esecuzione di rasatura a gesso come ai B.3.10.20 e controsoffitto come ai B.3.30.5 - B.3.30.10 - B.3.30.15 - B.3.30.20 - B.3.30.25 - B.3.30.30; per sole superfici orizzontali									
		sommano	mq						241,00	€ 12,61	€ 3.039,01
43	P.3.5.10.b	Applicazione di isolante inibente su pareti e soffitti nuovi ad una mano data a pennello prima della tinteggiatura: con materiale acrilico									
		sommano	mq						390,00	€ 1,57	€ 612,30
44	P.3.10.30.a	Tinteggiatura con idropittura opaca lavabile classe 2 secondo la norma UNI - EN 13300 con materiali in tinta unica bianca o chiara su pareti e soffitti nuovi interni, a due mani date a pennello od a rullo previa pulitura del fondo ed eventuali piccole stuccature alle superfici rasate a gesso, su fondo già isolato: su rasatura a gesso									
		sommano	mq						390,00	€ 4,37	€ 1.704,30
45	K.3.40.5	Fornitura di controtelai (falsi stipiti) in abete , spessore 22 mm con zanche per ancoraggio alla muratura									
		sommano	cad						2,00	€ 24,20	€ 48,40
46	K.3.40.10	Fornitura di controtelai per porte a scomparsa ad anta unica, su tavolati di spessore cm.11 - 90 x 210									
		sommano	cad						1,00	€ 144,62	€ 144,62
47	K.3.35.20.e	Fornitura e posa in opera di porte interne ad un anta in legno a battente piano tamburato, rivestite sulle due facce con compensato o pannelli in fibra di legno, dello spessore minimo 4 mm, spessore totale finito 43 mm, copribattuta, telaio maestro per tavolato finito fino a 11 cm, mostre sezione massima 55x15 mm; due cerniere in acciaio bronzato tipo anuba, serratura con chiave normale, maniglie in alluminio anodizzato. Esclusi controtelai ed le occorrenti prestazioni da imprenditore edile. con ante rivestite sulle due facce in laminato plastico, spessore 1,25 mm, tinta unita o variegata									
		porte interne 90x210									
		sommano	cad						2,00	€ 424,64	€ 849,28
48	K.3.35.20.e	Fornitura e posa in opera di porte interne ad un anta in legno a battente piano tamburato, rivestite sulle due facce con compensato o pannelli in fibra di legno, dello spessore minimo 4 mm, spessore totale finito 43 mm, copribattuta, telaio maestro per tavolato finito fino a 11 cm, mostre sezione massima 55x15 mm; due cerniere in acciaio bronzato tipo anuba, serratura con chiave normale, maniglie in alluminio anodizzato. Esclusi controtelai ed le occorrenti prestazioni da imprenditore edile. con ante rivestite sulle due facce in laminato plastico, spessore 1,25 mm, tinta unita o variegata									
		porte interne 80x210									
		sommano	cad						1,00	€ 424,64	€ 424,64
49	K.3.10.5.a7	Fornitura e posa in opera di serramenti esterni in ALLUMINIO per porte e finestre ad ante apribili su cerniere, trasmittanza termica $U_w < 1,40 \text{ W/m}^2\text{K}$, con finitura ossidata o verniciata RAL standard, realizzate con profilati di lega leggera di alluminio con "taglio del Ponte Termico" ottenuto a mezzo di idonei listelli isolanti in poliammide o politermide, telaio perimetrale di spessore minimo 65 mm, anta di spessore minimo 75 mm									

NR.	ART.	DESCRIZIONE	U.M.	n.	lung.	larg.	H/peso	parz.	PREZZO	IMPORTO	
		<p>Completati di:</p> <ul style="list-style-type: none"> - "basetta isolante" sul davanzale e sulla soglia (per le porte-finestre il telaio perimetrale inferiore sarà del tipo a "soglia ribassata" di altezza massima 25 mm - guarnizione centrale di tenuta in EPDM così detta "a giunto aperto", con angoli vulcanizzati, guarnizioni cingivetro interne ed esterne in EPDM - apparecchi di manovra originali facenti parte del sistema adottato - cerniere del tipo appropriato e staticamente dimensionate - maniglia a "cremonese" che comanda astina a minimo 3 punti di chiusura, - opportuni sistemi di fissaggio e di tenuta - viterie idonee in acciaio - vetro camera isolante trasparente composto da lastra esterna in cristallo stratificato antinfortunistico Visarm 3 + 3 pvb. 0,38 (Visarm 4 + 4 pvb. 0,38 per larghezze superiori a mm 3500), camera da mm. 15 con gas Argon 90% e canalina a bordo caldo, lastra interna in cristallo stratificato antinfortunistico Visarm 3 + 3 pvb. 0,38 Bassoemissivo (Visarm 4 + 4 pvb. 0,38 Bassoemissivo per larghezze superiori a mm 3500), valore di trasmittanza termica $U_g = 1,0 \text{ W / mqK}$, potere fonoisolante stimato $R_w 36 \text{ db (C - 1, Ctr - 5)}$ ($R_w 38 \text{ db}$ per larghezze superiori a mm 3500) <p>Esclusi controlelai e le occorrenti prestazioni da imprenditore edile</p> <p>apribile a battente, dimensioni cm 150 x 175 (2 ante) sottoluce fisso h. 50 cm</p>									
		sommano	cad	10					10,00	€ 915,84	€ 9.158,40
50	K.3.30.25.a2	<p>Fornitura e posa in opera di tapparelle avvolgibili oscuranti a rullo, costituite da stecche agganciate tra loro atte alla chiusura ed all'arrotolamento al rullo posto all'interno del vano cassonetto. Comprensive di guide di scorrimento laterali, escluse le occorrenti prestazioni da imprenditore edile</p> <p>in PVC di tipo pesante da 5/5,5 kg/m2</p>									
		sommano	mq						27,00	€ 72,17	€ 1.948,59
51	K.3.10.5.a7	<p>Fornitura e posa in opera di serramenti esterni in ALLUMINIO per porte e finestre ad ante apribili su cerniere, trasmittanza termica $U_w < 1,40 \text{ W/mqK}$, con finitura ossidata o verniciata RAL standard, realizzate con profilati di lega leggera di alluminio con "taglio del Ponte Termico" ottenuto a mezzo di idonei listelli isolanti in poliammide o politermide, telaio perimetrale di spessore minimo 65 mm, anta di spessore minimo 75 mm</p> <p>Completati di:</p> <ul style="list-style-type: none"> - "basetta isolante" sul davanzale e sulla soglia (per le porte-finestre il telaio perimetrale inferiore sarà del tipo a "soglia ribassata" di altezza massima 25 mm - guarnizione centrale di tenuta in EPDM così detta "a giunto aperto", con angoli vulcanizzati, guarnizioni cingivetro interne ed esterne in EPDM - apparecchi di manovra originali facenti parte del sistema adottato - cerniere del tipo appropriato e staticamente dimensionate - maniglia a "cremonese" che comanda astina a minimo 3 punti di chiusura, - opportuni sistemi di fissaggio e di tenuta - viterie idonee in acciaio - vetro camera isolante trasparente composto da lastra esterna in cristallo stratificato antinfortunistico Visarm 3 + 3 pvb. 0,38 (Visarm 4 + 4 pvb. 0,38 per larghezze superiori a mm 3500), camera da mm. 15 con gas Argon 90% e canalina a bordo caldo, lastra interna in cristallo stratificato antinfortunistico Visarm 3 + 3 pvb. 0,38 Bassoemissivo (Visarm 4 + 4 pvb. 0,38 Bassoemissivo per larghezze superiori a mm 3500), valore di trasmittanza termica $U_g = 1,0 \text{ W / mqK}$, potere fonoisolante stimato $R_w 36 \text{ db (C - 1, Ctr - 5)}$ ($R_w 38 \text{ db}$ per larghezze superiori a mm 3500) <p>Esclusi controlelai e le occorrenti prestazioni da imprenditore edile</p> <p>dimensioni cm 485x 280 con due aperture dim 180x(230+50) a due ante</p>									
		sommano	mq		14,00				14,00	€ 349,55	€ 4.893,70

NR.	ART.	DESCRIZIONE	U.M.	n.	lung.	larg.	H/peso	parz.	PREZZO	IMPORTO	
52	A.2.3.75.10.d	Fornitura e posa in opera di porte tagliafuoco UNI 9723 Classe REI 120 a uno o due battenti, con telaio profilato in acciaio guarnizione termoespandente, completo di falsotelaio o zanche a murare n. 2 - 4 cerniere di cui una con molla interna tarabile per chiusura automatica. Battente in scatolato in lamiera di acciaio pressopiegata e saldata a punti. Isolamento interno ad elevata densità, resistente alle alte temperature. Serratura antincendio con scrocco a mandata incorporato. Verniciatura con prodotti a base epossipoliestere. Rostro di tenuta nella battuta montato lateralmente sull'anta. Per le porte a due ante, regolatore di sequenza che eviti l'accavallamento dei battenti, il tutto conforme alla normativa UNI: dimensione luce-muro 1250x2100 mm (luce netta:1190x2070) a un battente									
		sommano	cad						2,00	€ 1.262,30	€ 2.524,60
53	M.3.45.60.b	Fornitura e posa in opera di maniglioni antipanico , con maniglia e serratura senza apertura esterna: 1 battenti									
		sommano	cad						4,00	€ 358,22	€ 1.432,88
54	P.N.	Adeguamento Impianto elettrico generale dell'edificio, completo di quadri, rete FM di illuminazione, protezione scariche atmosferiche. Impianti speciali, corpi illuminanti, compreso assistenze murarie.									
		sommano	mq						250,00	€ 50,00	€ 12.500,00
55	P.N.	Adeguamento Impianto riscaldamento compreso di tutte le opere per dare l'opera a regola d'arte, compreso assistenze murarie.									
		sommano	mq						250,00	€ 35,00	€ 8.750,00
56	A1.3.15.15.c	Scavo a sezione ristretta in terreno asciutto di qualsiasi natura, escluse la roccia, i trovanti rocciosi, i residui di muratura di volume superiore a 0,2 m3 e altre interferenze da sottoservizi, esclusa l'eventuale armatura delle pareti di scavo per cui vedi A1.3.15.15 per profondità comprese tra 0 e 1,5 metri, con miniescavatore, compresi il carico dei materiali di risulta, il loro trasporto entro l'area di cantiere fino alla distanza massima di 100 metri									
		sommano	mc						13,00	€ 27,44	€ 356,72
57	A1.3.30.15.a	Fornitura e posa in opera di calcestruzzo durevole per fondazioni armate (plinti, travi rovesce, platee, basamenti semplici) gettato con l'ausilio dei casseri, ferro e casseri da contabilizzare separatamente, escluso l'utilizzo di pompa autocarrata per cui vedi A1.3.30.35, confezionato con aggregati idonei e con classe: C25/30 (ex Rck 30 N/mm2) - esposizione XC2 - consistenza S4									
		sommano	mc						3,35	€ 149,10	€ 499,49
58	A1.3.30.45	Fornitura, lavorazione e posa in opera acciaio per cemento armato (compresi sfrido, legature e extra di diametro): in barre ad aderenza migliorata qualità B450C controllata in stabilimento, incluse eventuali opere provvisoriale interne fino a 3,5 metri, escluso l'eventuale ponteggio esterno									
		sommano	kg						368,50	€ 1,38	€ 508,53
59	A1.3.30.55.a	Casseforme per getti di calcestruzzo , realizzate con pannelli in legno e/o metallici modulari, escluso smussi, compreso distanziatori, giunti, fori di passaggio, disarmo, con altezza netta al piano d'appoggio fino a 3,50 m (se non diversamente specificato), misurato a superficie bagnata di cassero, incluso l'eventuale onere per il ponteggio: per opere di fondazione (plinti, travi rovesce, piastre per basamenti)									
		sommano	mq						14,85	€ 29,85	€ 443,27
60	A1.3.30.20.b	Fornitura e posa in opera di calcestruzzo durevole per murature di elevazione armate fino a 3,5 metri di altezza, di spessore non inferiore a 30 cm, gettato con l'ausilio dei casseri, ferro e casseri da contabilizzare separatamente, incluse eventuali opere provvisoriale interne fino a 3,5 metri, escluso l'eventuale ponteggio esterno e l'utilizzo di pompa autocarrata per cui vedi A1.3.30.35, confezionato con aggregati idonei e con classe: C25/30 (ex Rck 30 N/mm2) - esposizione X0 - consistenza S3									
		sommano	mc						3,00	€ 158,11	€ 474,33
61	A1.3.30.40	Sovrapprezzo ai calcestruzzi di cui ai n. A1.3.30.25 - A1.3.30.30 per esecuzione di getti a vista									
		sommano	mc						3,00	€ 22,83	€ 68,49

NR.	ART.	DESCRIZIONE	U.M.	n.	lung.	larg.	H/peso	parz.	PREZZO	IMPORTO
62	A1.3.30.45	Fornitura, lavorazione e posa in opera acciaio per cemento armato (compresi sfrido, legature e extra di diametro): in barre ad aderenza migliorata qualita' B450C controllata in stabilimento, incluse eventuali opere provvisoriale interne fino a 3,5 metri, escluso l'eventuale ponteggio esterno								
		sommano	kg					240,00	€ 1,38	€ 331,20
63	A1.3.30.55.b	Casseforme per getti di calcestruzzo , realizzate con pannelli in legno e/o metallici modulari, escluso smussi, compreso distanziatori, giunti, fori di passaggio, disarmo, con altezza netta al piano d'appoggio fino a 3,50 m (se non diversamente specificato), misurato a superficie bagnata di cassero, incluso l'eventuale onere per il ponteggio: per murature rettilinee di calcestruzzo in elevazione a due paramenti, con altezza netta al piano d'appoggio fino a 3,5 m								
		sommano	mq					19,80	€ 32,12	€ 635,98
64	A1.3.30.30.c	Fornitura e posa in opera di calcestruzzo durevole per strutture di cemento armato: pilastri e murature per vani di scale e di ascensori fino a 3,5 metri di altezza, travi, solette , gettato con l'ausilio dei casseri, ferro e casseri contabilizzati separatamente, incluse eventuali opere provvisoriale interne fino a 3,5 metri, escluso l'eventuale ponteggio esterno e l'utilizzo di pompa autocarrata per cui vedi A1.3.30.35, confezionato con aggregati idonei e con classe: C25/30 (ex Rck 30 N/mm2) - esposizione X0 - consistenza S3								
		sommano	mc					5,10	€ 166,66	€ 849,97
65	A1.3.30.45	Fornitura, lavorazione e posa in opera acciaio per cemento armato (compresi sfrido, legature e extra di diametro): in barre ad aderenza migliorata qualita' B450C controllata in stabilimento, incluse eventuali opere provvisoriale interne fino a 3,5 metri, escluso l'eventuale ponteggio esterno								
		sommano	kg					204,00	€ 1,38	€ 281,52
66	A1.3.30.55.h	Casseforme per getti di calcestruzzo , realizzate con pannelli in legno e/o metallici modulari, escluso smussi, compreso distanziatori, giunti, fori di passaggio, disarmo, con altezza netta al piano d'appoggio fino a 3,50 m (se non diversamente specificato), misurato a superficie bagnata di cassero, incluso l'eventuale onere per il ponteggio: per travi, pilastri, solette piene , piattabande, murature per vani di scale e di ascensori								
		sommano	mq					31,00	€ 40,90	€ 1.267,90
67	M3.25.30.b	Fornitura e posa in opera di parapetti di balconi, rampe di scale di ferro e divisori con profilati normali (quadri tondi, piatti, angolari) a disegno semplice o rete stirata, completi di accessori, esclusa assistenza muraria alla posa in opera di cui al A1.5.30.20 o A2.5.30.20: (min. 20 kg/mq)								
		sommano	kg					270,00	€ 5,18	€ 1.398,60
68	A1.5.30.20.b	Assistenza alla posa in opera di: barriera								
		sommano	kg					270,00	€ 2,59	€ 699,30
69	P.3.30.10.a	Verniciatura protettiva antiruggine ad una mano data a pennello su manufatti nuovi in ferro o metallo, in buono stato di conservazione e non imbrattati, previe spazzolatura e spolveratura: con cromato di zinco								
		sommano	mq					13,50	€ 5,61	€ 75,74
70	P.3.30.20.e	Verniciatura in tinta chiara unica a due mani data a pennello su manufatti in ferro o metallo, gia' trattati con verniciatura protettiva antiruggine e non imbrattati: con smalto ferro micaceo								
		sommano	mq					13,50	€ 15,94	€ 215,19
71	F3.5.26.d	Fornitura e posa in opera di pavimento esterno od interno eseguito con piastrelle di prima qualita' in gre's porcellanato strutturato tutta massa, antisdrucchiolo, ingelive , posato con collante a base cementizia su sottofondo opportunamente predisposto, compresa la sigillatura dei giunti e la pulizia delle superfici a posa ultimata; escluso sottofondo, collante ed assistenza muraria alla posa in opera, per la quale vedi A1.5.20.35 o A2.5.20.35: dimensioni 30x30 cm del F.2.15.30.d)								

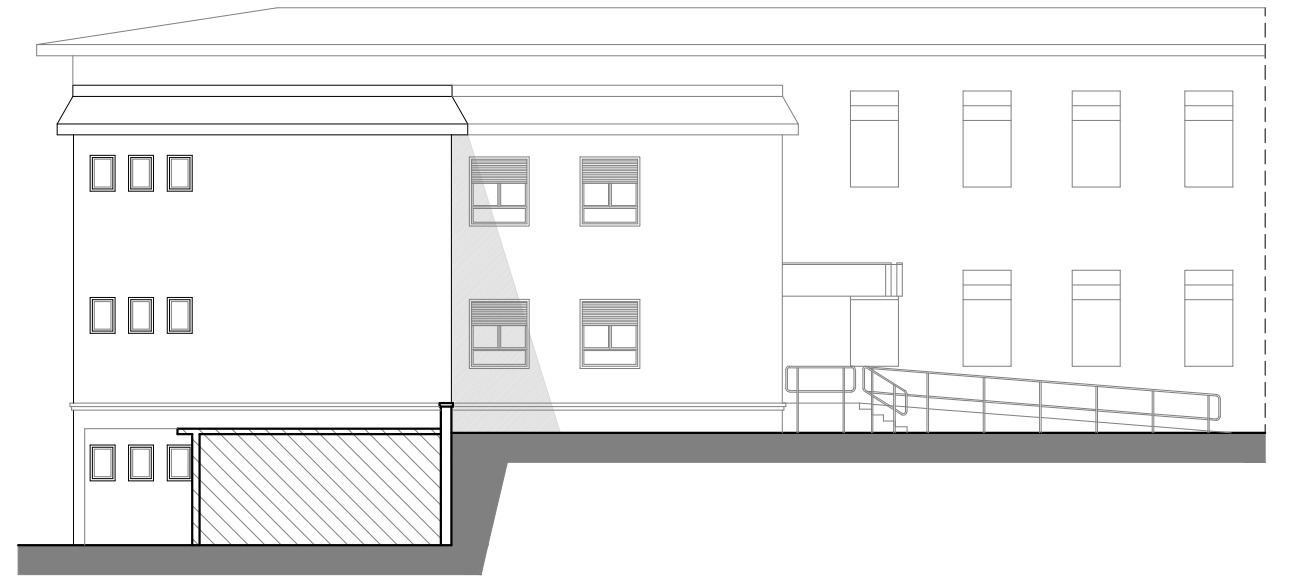
NR.	ART.	DESCRIZIONE	U.M.	n.	lung.	larg.	H/peso	parz.	PREZZO	IMPORTO
			sommano	mq				25,50	€ 35,16	€ 896,58
72	A1.5.20.35	Assistenza muraria alla posa in opera di pavimenti in materiali ceramici o cotto posati con collante a base cementizia di cui al F.3.5.20 - F.3.5.25 - F.3.5.26: compresa la manovalanza in aiuto ai posatori in ragione di 1 manovale ogni 2 posatori								
			sommano	mq				25,50	€ 19,43	€ 495,47
73	A1.3.15.40	Reinterro di scavi, eseguito con mezzi meccanici, con materiale idoneo proveniente dagli stessi scavi depositato presso il ciglio dello scavo								
			sommano	mc				2,50	€ 4,15	€ 10,38
74	A1.3.20.15	Conferimento a siti autorizzati di materiali da scavo qualificati sottoprodotti (art. 184-bis D.Lgs. 152/06), esclusi il carico, il trasporto, la predisposizione della documentazione di legge e le eventuali analisi chimiche di laboratorio. con concentrazione delle sostanze inquinanti inferiore ai limiti di Colonna A (Tabella 1 – ALL. 5 alla Parte IV, Titolo V, del D.Lgs. 152/06)								
			sommano	mc				6,00	€ 9,94	€ 59,64
75	A1.3.20.25.a	Tributo speciale per il deposito in discarica dei rifiuti solidi dei settori minerario, estrattivo, edilizio, lapideo e metallurgico (L.R. 14 luglio 2003 n. 10 e s.m.i.): se conferiti in discariche per rifiuti inerti								
			sommano	t				11,00	€ 3,00	€ 33,00
76	P.N.	Oneri per la sicurezza ai sensi del Dlgs 81/2008.								
			sommano		1			1,00	€ 6.000,00	€ 6.000,00
FORNITURA OPERE DI ARREDO										
77	P.N.	Fornitura di poltroncine per sala polifunzionale								
			sommano	cad				120,00	€ 170,00	€ 20.400,00
78	P.N.	Fornitura pedana rialzata dim. 300x200 cm h.50 cm per sala polifunzionale								
			sommano	cad	1			1,00	€ 3.480,24	€ 3.480,24
79	P.N.	Fornitura di scrivania dim 2,00x1,00 completa di n°4 poltroncine per sala polifunzionale								
			sommano	cad	1			1,00	€ 3.480,24	€ 3.480,24



PIANO RIALZATO - scdla 1:200
(stato di fatto)



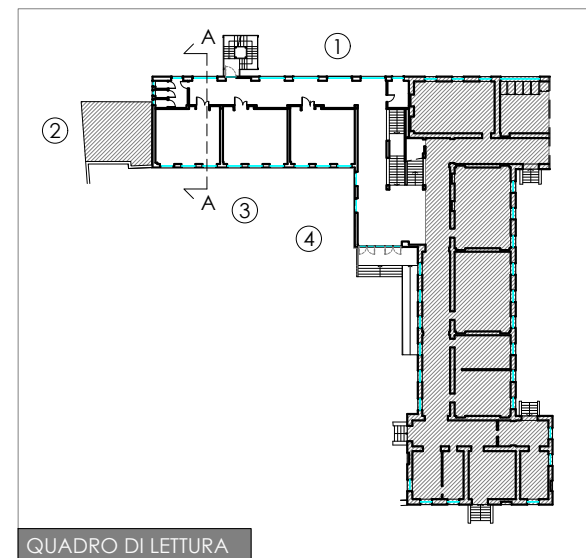
PROSPETTO 1



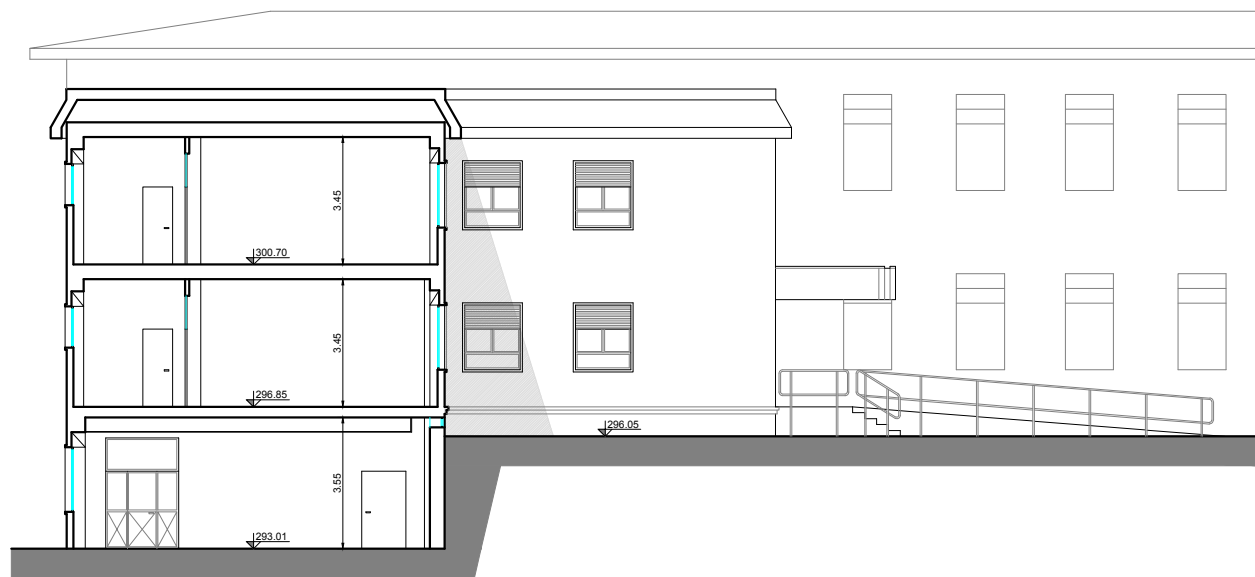
PROSPETTO 2



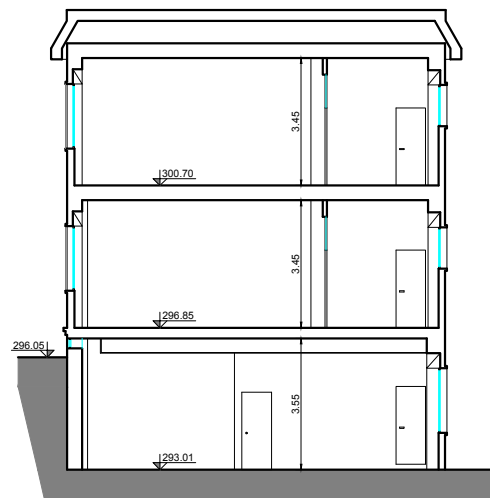
PROSPETTO 3



QUADRO DI LETTURA



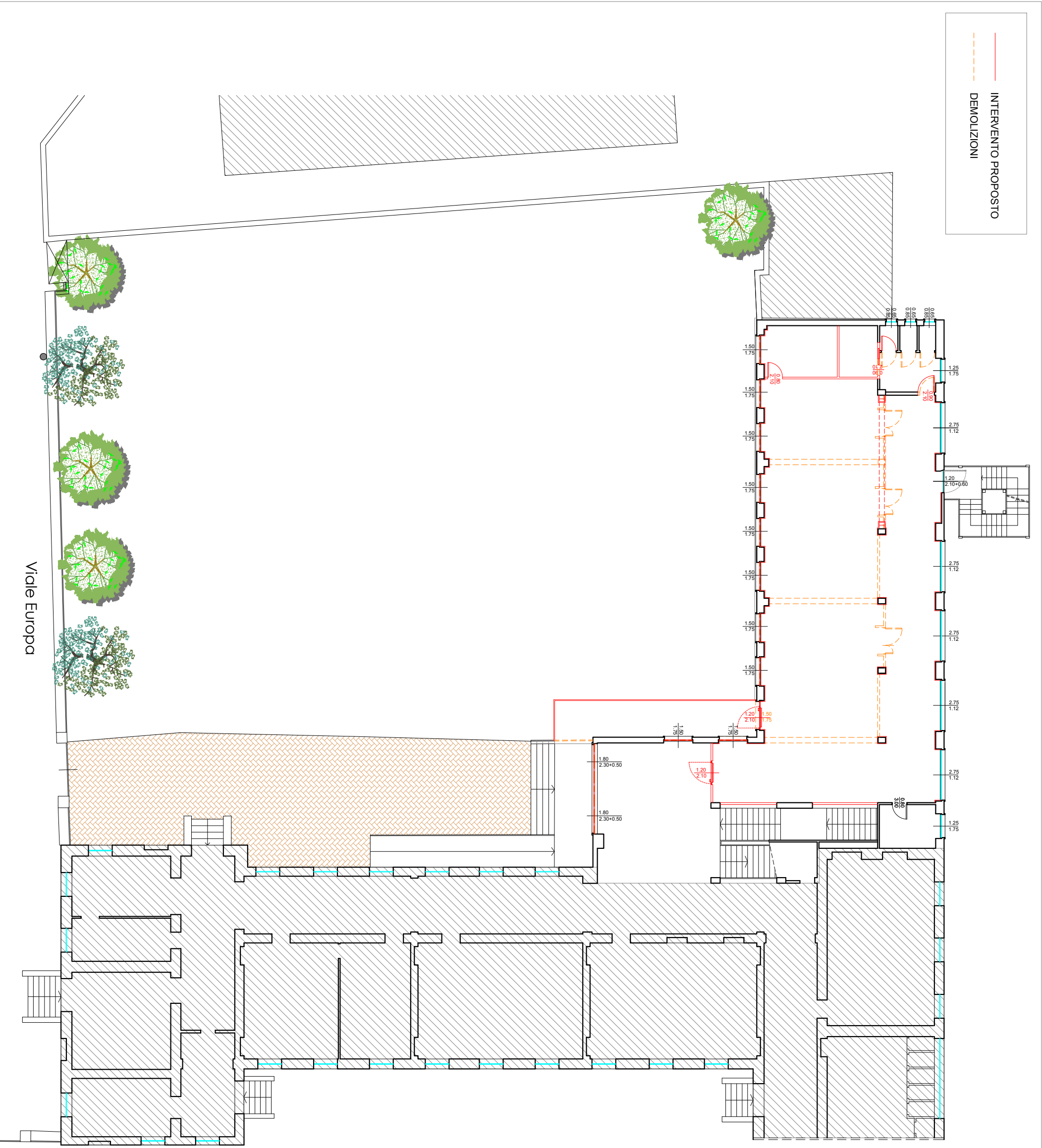
PROSPETTO 4



SEZIONE A-A

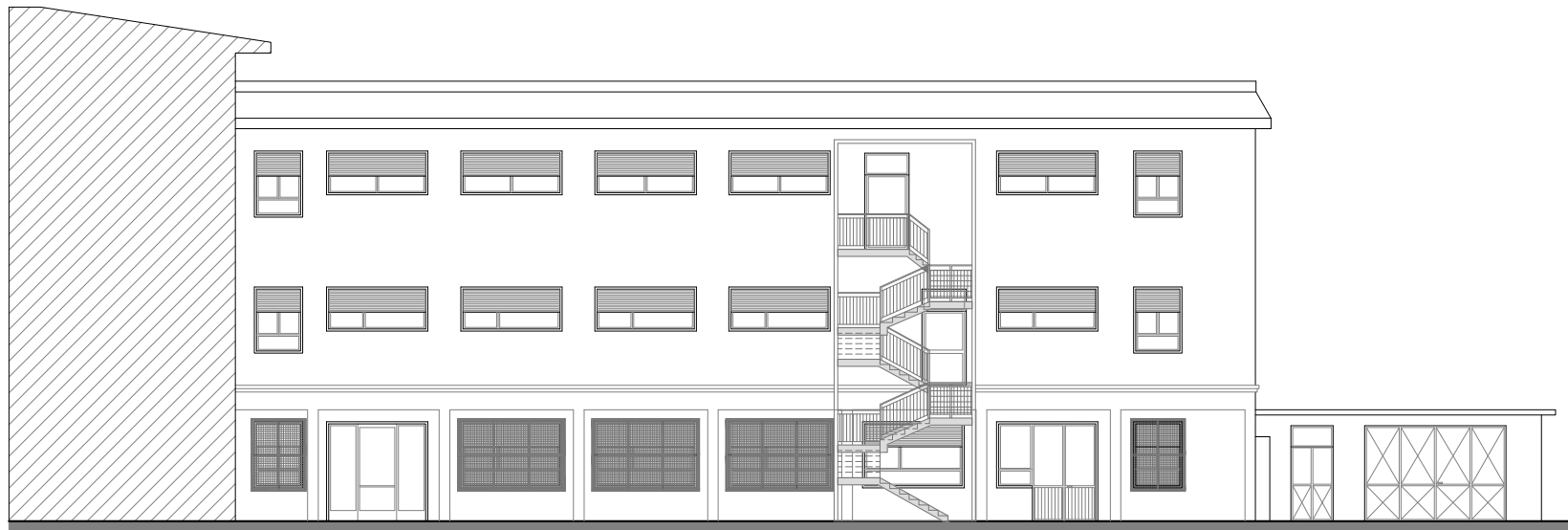
PROSPETTI - SEZIONE - scala 1:200
(stato di fatto)

INTERVENTO PROPOSTO
DEMOLIZIONI

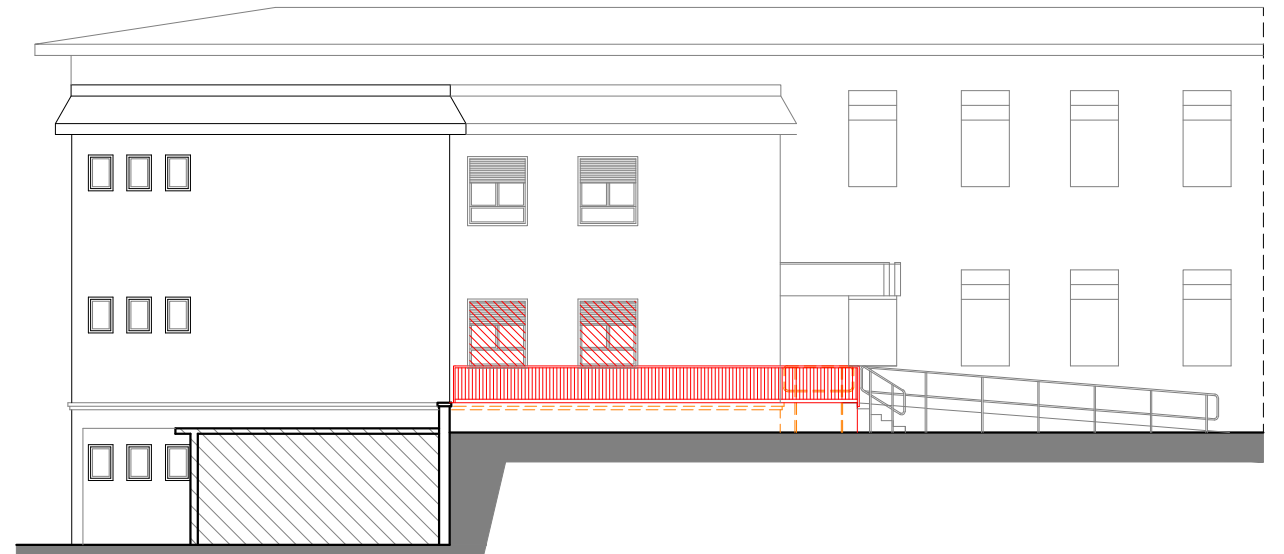


PIANO RIALZATO - scdla 1:200
(comparativo)

Viale Europa



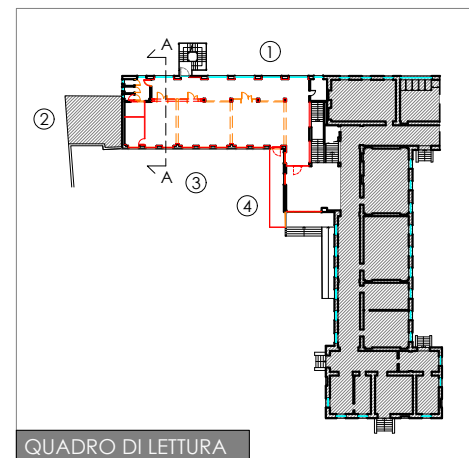
PROSPETTO 1



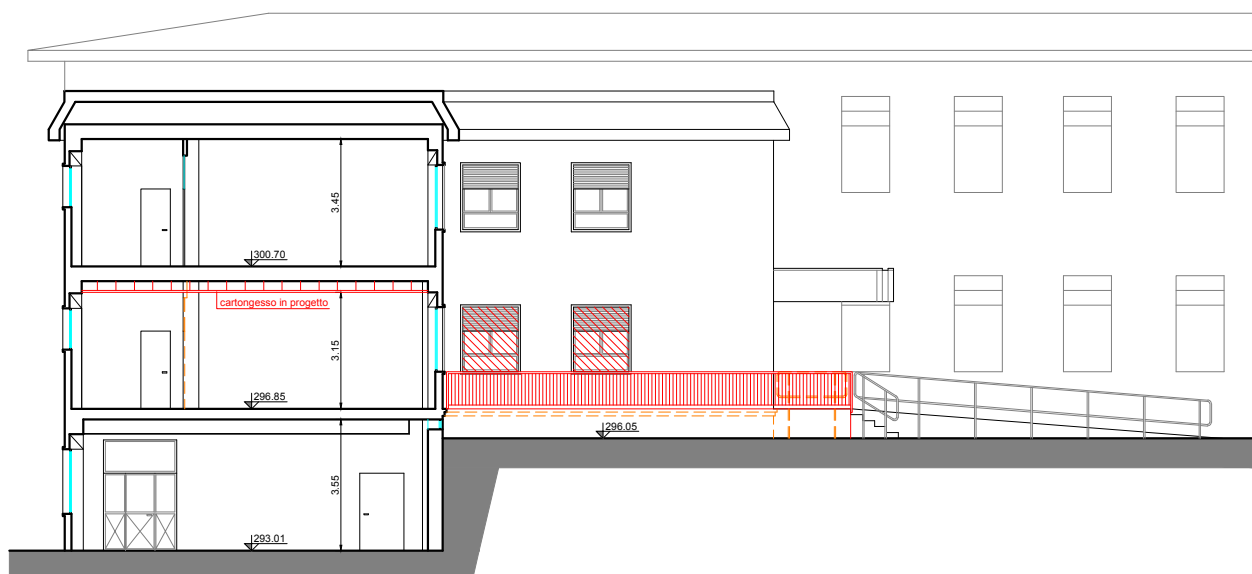
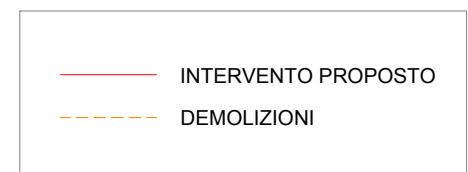
PROSPETTO 2



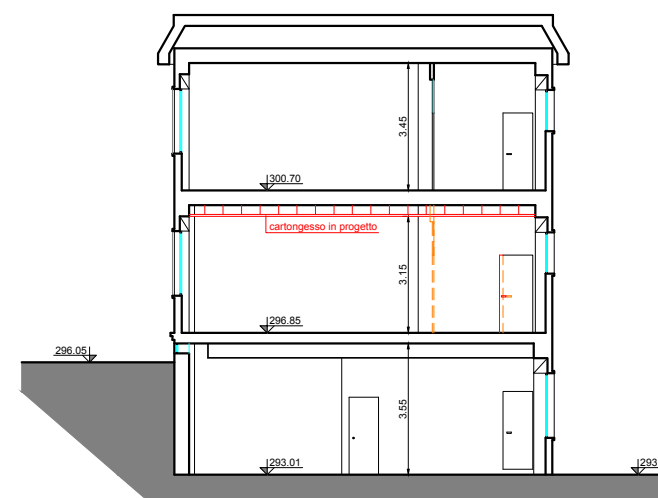
PROSPETTO 3



QUADRO DI LETTURA

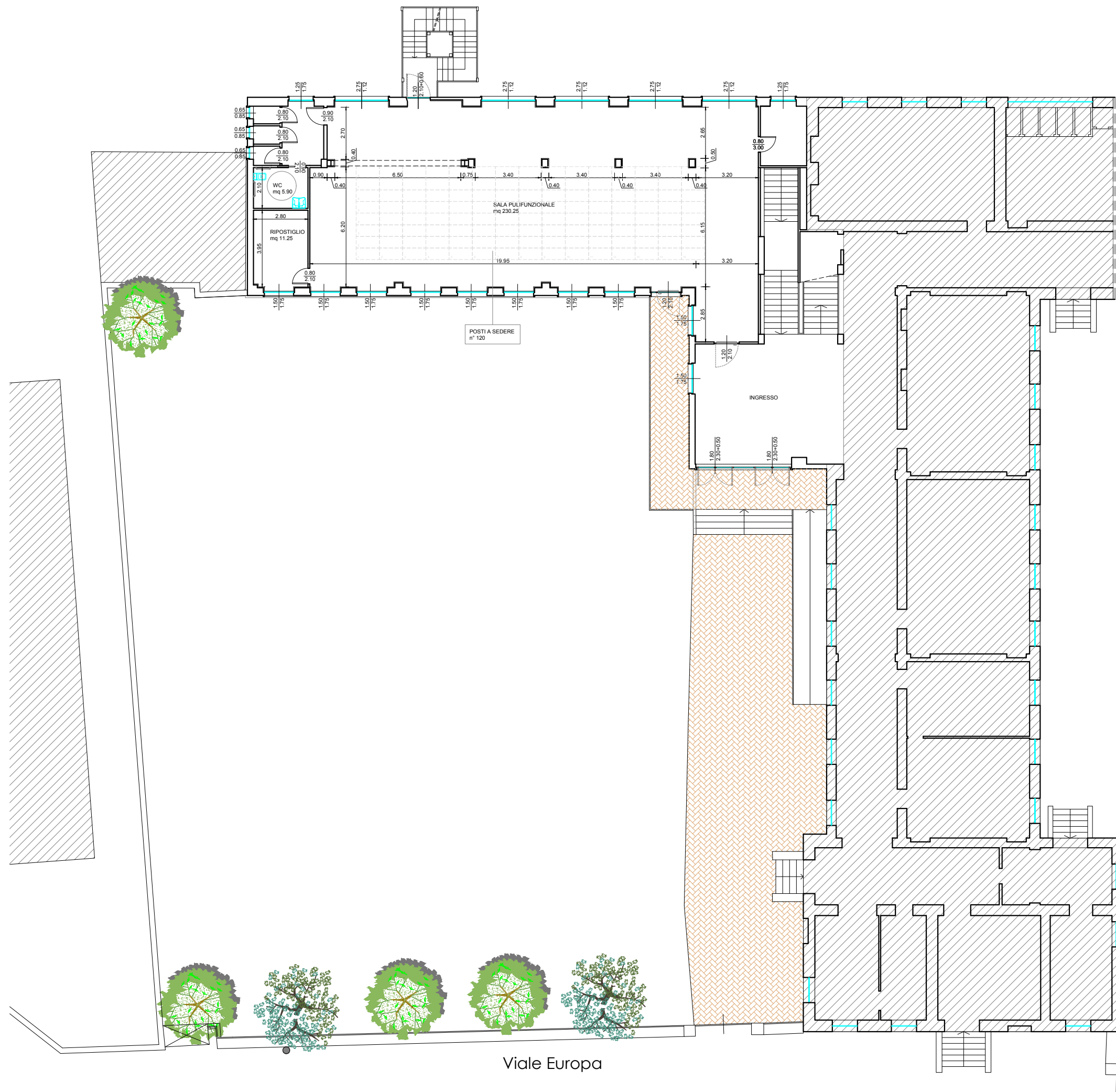


PROSPETTO 4

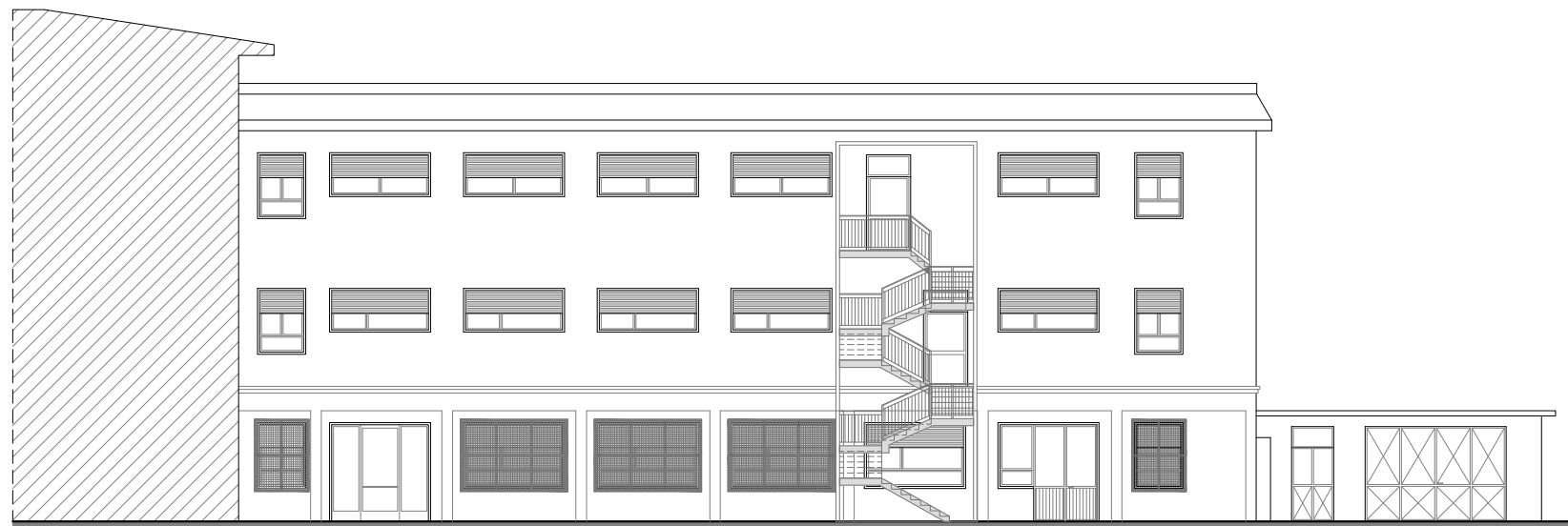


SEZIONE A-A

PROSPETTI - SEZIONE - scala 1:200
(comparativa)



PIANO RIALZATO - scala 1:200
(intervento proposto)



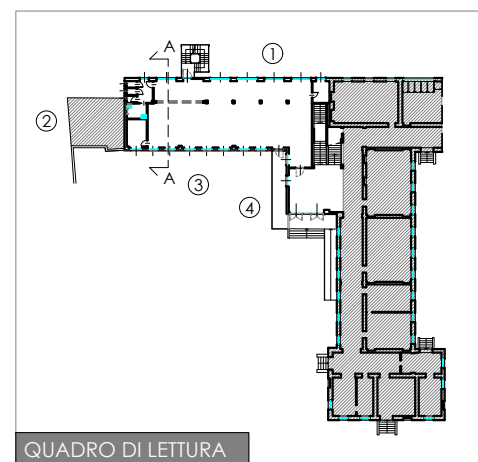
PROSPETTO 1



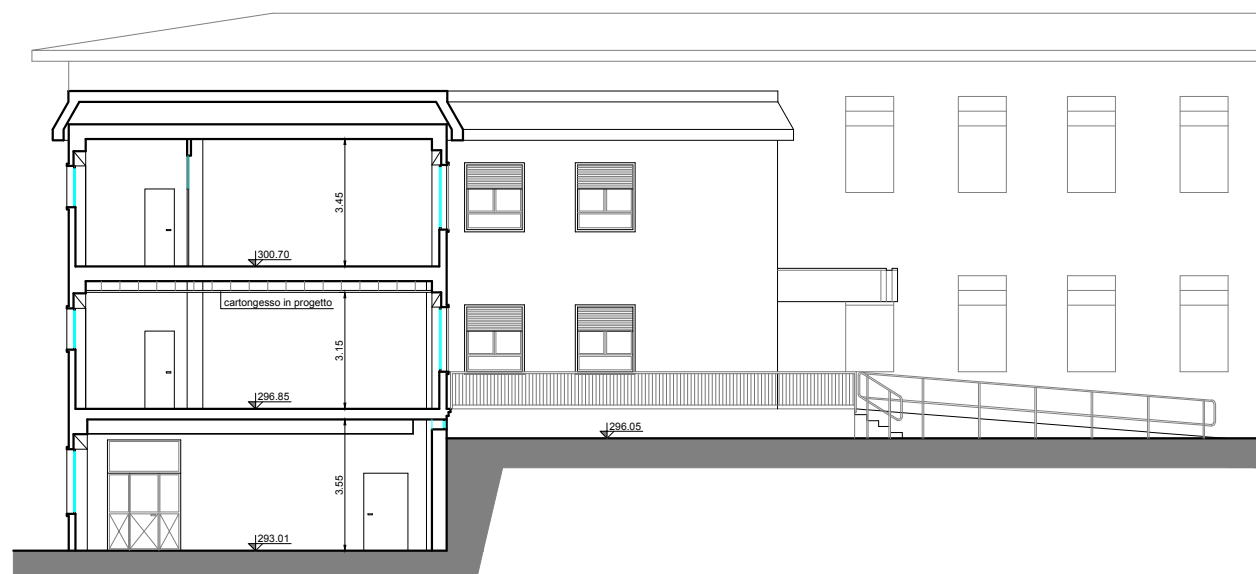
PROSPETTO 2



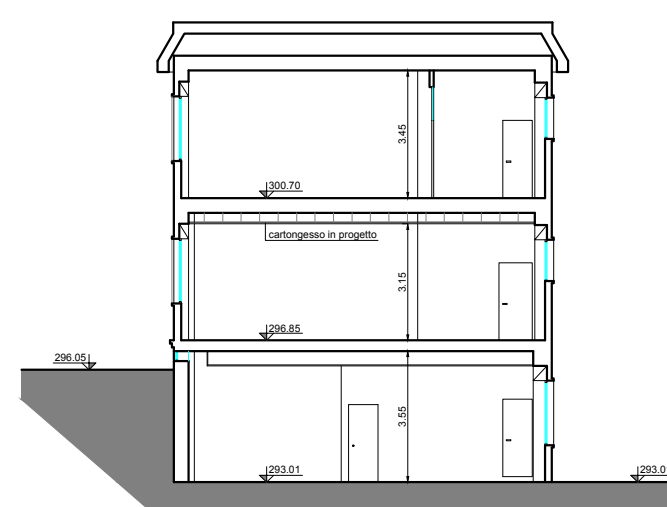
PROSPETTO 3



QUADRO DI LETTURA

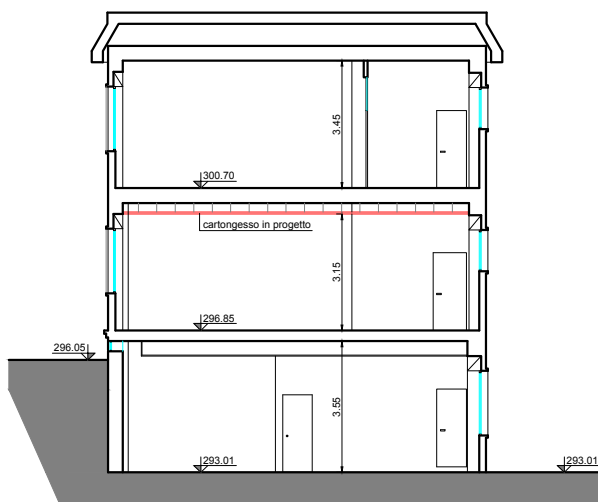
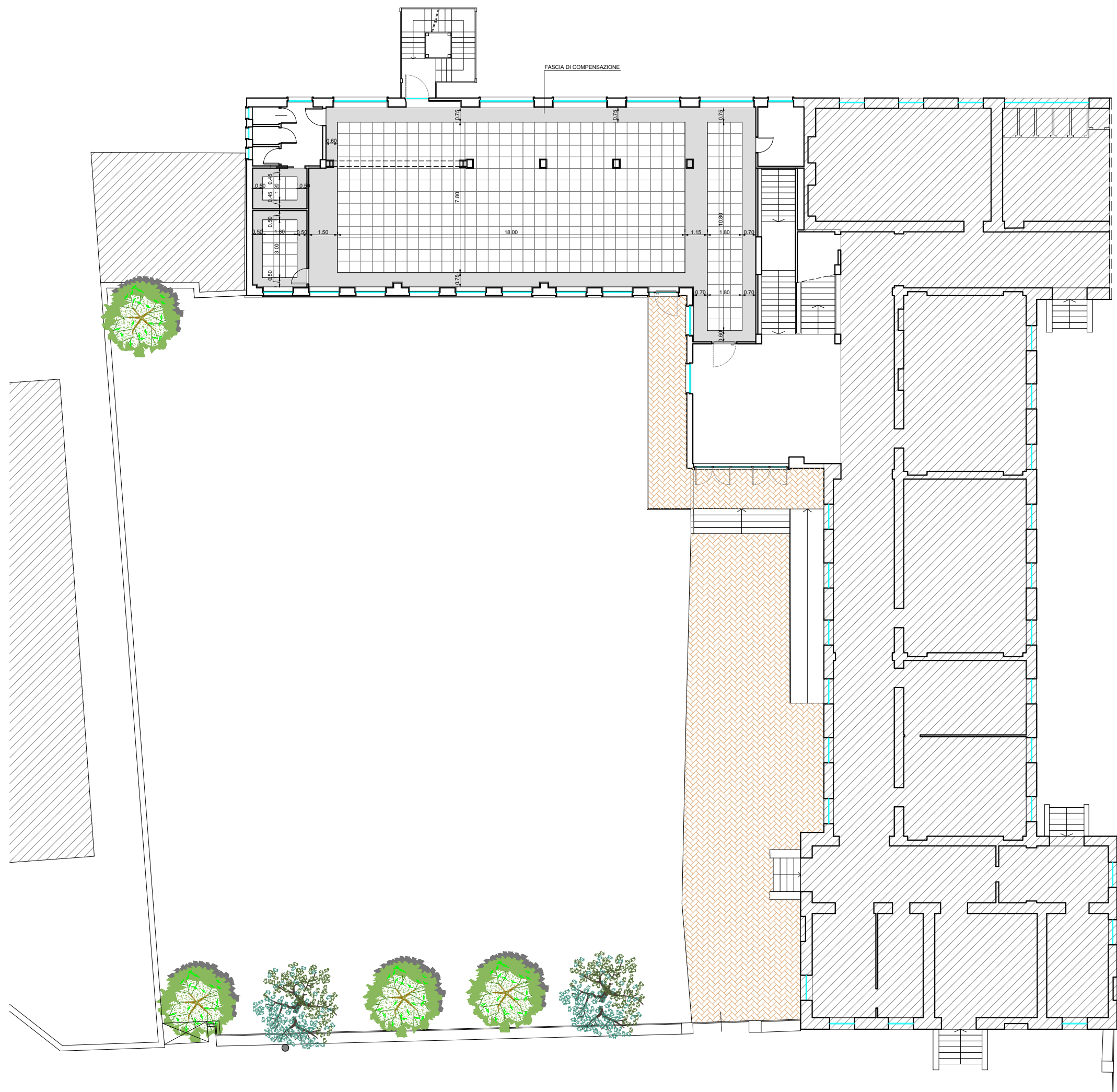


PROSPETTO 4



SEZIONE A-A

PROSPETTI - SEZIONE - scala 1:200
(Intervento proposto)



SEZIONE TIPO

PIANO RIALZATO - scala 1:200
(controsoffitto)